

EBOOK

5 étapes pratiques pour un workflow BIM plus efficace

Votre guide pas à pas pour améliorer la
coordination, la cohérence et l'efficacité en BIM



Introduction

Il n'y a pas si longtemps, les projets de construction reposaient sur des plans papier, des fichiers isolés et une coordination manuelle. Aujourd'hui, le Building Information Modeling (BIM) a profondément transformé la manière dont les équipes conçoivent, réalisent et gèrent les bâtiments et les infrastructures. Pour de nombreuses organisations, la question n'est plus de savoir s'il faut adopter des méthodes de travail numériques. L'enjeu est désormais de transformer cette ambition digitale en une exécution cohérente et évolutive, alors que les technologies restent souvent déconnectées et que les équipes utilisent chaque jour une multitude d'outils.

Un workflow BIM performant connecte les personnes, les données et les processus tout au long du cycle de vie du projet. À l'inverse, un workflow faible entraîne fragmentation, doublons, retards et incertitudes quant à la fiabilité des informations. C'est pourquoi l'amélioration du workflow BIM constitue une étape essentielle de toute transformation digitale.

Dans cet eBook, nous présentons cinq étapes pratiques pour construire un workflow BIM plus performant à l'aide du framework **AWARE** : **Accessibility (Accessibilité)**, **Work-sharing (Collaboration)**, **Applicability (Applicabilité)**, **Reliability (Fiabilité)** et **Efficiency (Efficacité)**. Ensemble, ces principes permettent aux équipes de travailler de manière plus connectée, cohérente et évolutive.





Step 1: Accessibility (Accessibilité)

Dans les projets BIM, l'information évolue rapidement. Les versions de modèles changent, les plans sont mis à jour, les issues sont créées et résolues, et les documents passent par différents cycles de validation. Parallèlement, le volume d'informations associées augmente, incluant les fichiers de conception, les rapports, les validations, les communications et les données d'actifs.

Sans un accès simple aux bonnes informations, les équipes perdent du temps à chercher des fichiers, travaillent avec des données obsolètes ou prennent des décisions basées sur un contexte incomplet. Cela ralentit l'avancement et augmente le risque d'erreurs, de reprises et de désalignement entre disciplines.

L'Accessibility va donc au-delà du simple stockage des données en un seul endroit. Il s'agit de créer un workflow connecté dans lequel les équipes accèdent facilement aux informations à jour tout en continuant à travailler dans les outils qu'elles utilisent déjà. Lorsque les modèles, les documents, les issues et la communication sont liés entre les plateformes, la collaboration devient plus rapide et plus fiable.

Au cœur de cette approche se trouve une single source of truth : un environnement central où les données du projet sont stockées, gérées et accessibles tout au long du cycle de vie de l'actif.



Comment BIMcollab vous accompagne

BIMcollab propose un ensemble de solutions pour créer, gérer et partager des données BIM pour les bâtiments et les infrastructures. La plateforme combine la Collaboration BIM, la Model Quality Assurance, l'Issue management, les métrés et la gestion documentaire afin de connecter les informations et de soutenir une single source of truth sur l'ensemble du cycle de vie du bâtiment.

BIMcollab s'intègre également aux logiciels BIM largement utilisés, tels que Revit, Archicad et Navisworks. Les équipes restent ainsi connectées sans perturber leurs méthodes de travail, et les données projet deviennent plus faciles à consulter, partager et exploiter.

Step 2: Work-sharing (Collaboration)

La transformation digitale en BIM repose sur une collaboration capable de s'adapter à l'échelle des projets. Sur les projets complexes, modelers, architectes, ingénieurs, entreprises et autres stakeholders doivent contribuer efficacement sans dupliquer le travail ni perdre en visibilité entre disciplines.

Un workflow BIM efficace permet de répartir clairement les responsabilités au sein des disciplines et d'assurer une coordination fluide entre elles. En interne, cela signifie répartir le travail pour éviter les goulots d'étranglement. En externe, cela consiste à offrir aux stakeholders un moyen clair et cohérent d'échanger des informations, de réviser les modèles et de résoudre les issues.

Un véritable work-sharing va au-delà de la simple répartition des tâches. Il nécessite un environnement coordonné dans lequel les équipes peuvent travailler en parallèle tout en restant alignées avec le contexte global du projet.

Deux dimensions sont à considérer :

Au sein d'une même discipline

Les équipes ont besoin d'un moyen pratique pour répartir efficacement le travail. Par exemple, la détection des clashes ne doit pas dépendre d'un seul BIM Manager si cette responsabilité peut être partagée.

Entre différentes disciplines

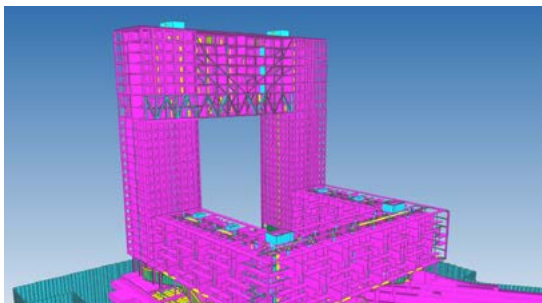
Les stakeholders doivent également pouvoir partager des informations et résoudre des issues facilement, directement dans les outils qu'ils utilisent déjà. Cela réduit les délais, améliore la coordination et maintient l'alignement sans créer de barrières.



Comment BIMcollab vous accompagne

Exemple 1:

Une meilleure gestion des issues pour la détection des conflits



Les rapports de clash traditionnels reposent souvent sur des PDF et des tableurs, ce qui complique l'évitement des doublons et le suivi précis du statut. BIMcollab Zoom se connecte directement à la plateforme BIMcollab pour assurer la qualité du modèle grâce aux Smart Issues. Les Smart Issues comprennent les clashes qu'elles représentent, les objets concernés et si ces issues ont déjà été signalées ou résolues. Les équipes peuvent ainsi partager le travail de coordination sans duplication.

Exemple 2:

Accès centralisé aux données projet



En combinant contrôle de la qualité du modèle et gestion documentaire centrée sur le modèle, BIMcollab permet aux équipes d'accéder aux informations et documents depuis un point central. Cela améliore la coordination et réduit le temps perdu à naviguer entre des systèmes déconnectés.

Exemple 3:

Implication des stakeholders externes



Avec le Model WebViewer, les stakeholders externes, comme les clients, consultants et profils non techniques, peuvent accéder aux informations du modèle sans logiciel spécialisé. Grâce aux Smart Views et Lists, les équipes présentent les informations pertinentes de manière claire, facilitant la collecte de feedback et l'alignement des parties prenantes.

Step 3: Applicability (Applicabilité)

Un BIM Execution Plan (BEP) peut définir comment un projet doit être réalisé, mais il ne crée de valeur que si les équipes peuvent l'appliquer au quotidien. Trop souvent, les BEP restent des documents statiques au lieu de devenir des guides opérationnels intégrés au workflow.

L'Applicability consiste à traduire les standards, exigences et règles de livraison en éléments utilisables au quotidien. L'objectif n'est pas de produire davantage de documentation, mais de rendre les attentes claires, concrètes et faciles à suivre dans les outils où le travail s'effectue réellement.

Pour évaluer si votre BEP est réellement applicable, posez-vous trois questions :

- 1. Les exigences sont-elles disponibles au moment du travail ?**
Stocker des directives dans un document ne suffit pas. Les équipes doivent y accéder pendant qu'elles modélisent et coordonnent.
- 2. Vos standards aident-ils les équipes à travailler plus vite et avec plus de confiance ?**
Un workflow performant soutient la productivité. Il doit réduire l'ambiguïté, pas ajouter de la complexité.
- 3. Vos outils sont-ils connectés ?**
L'efficacité augmente lorsque les exigences, les contrôles et l'issue management font partie d'un écosystème intégré plutôt que de systèmes isolés.

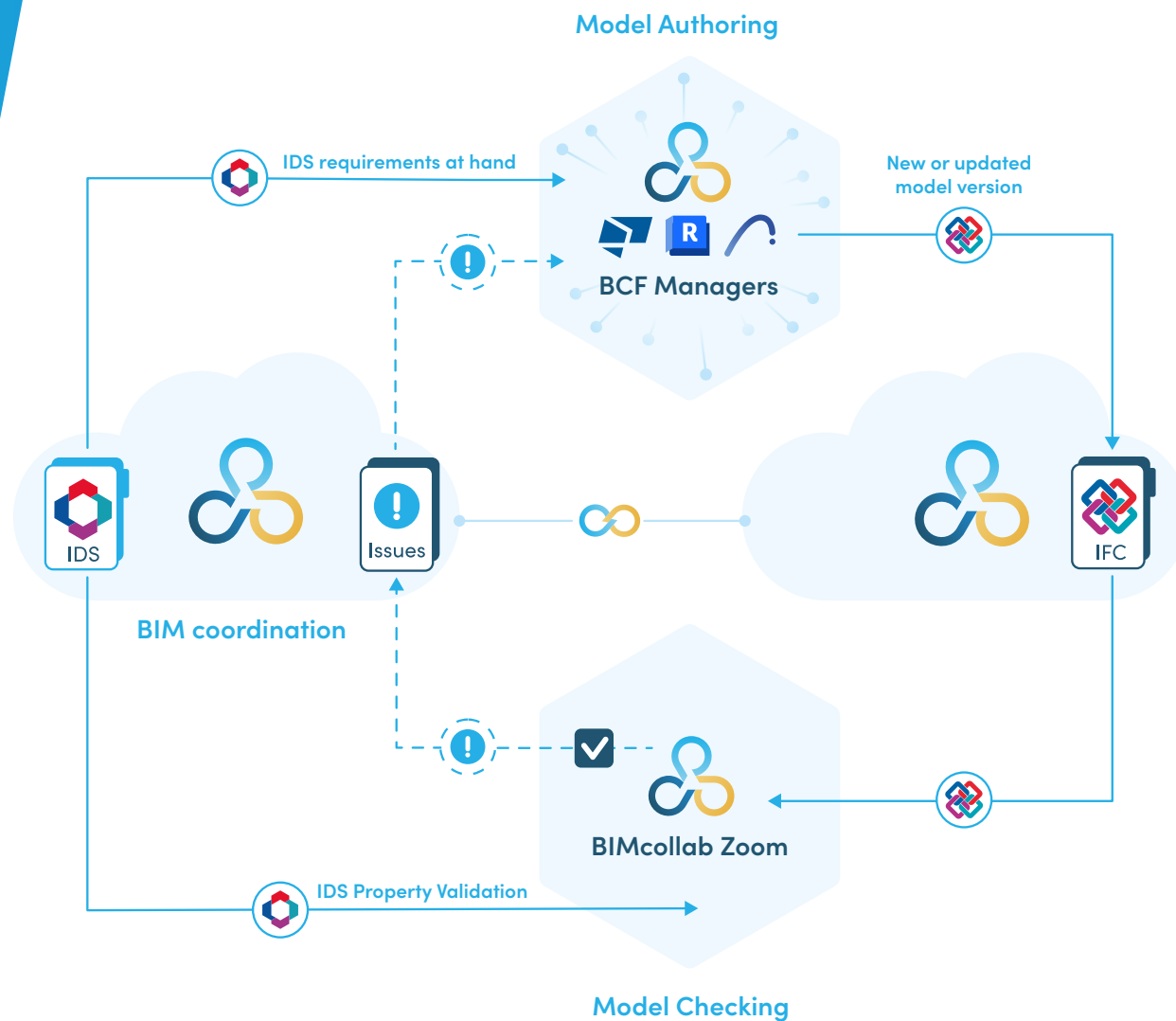


Comment BIMcollab vous accompagne

BIMcollab rend les exigences du BEP directement exploitables grâce aux IDS (Information Delivery Specifications). Au lieu d'interpréter manuellement des conventions de nommage, des classifications ou des définitions de propriétés à partir de documents complexes, vous définissez des exigences IDS structurées dans la plateforme BIMcollab.

Ces exigences sont partagées via nos BCF Managers directement dans les logiciels de modélisation, afin que les modeleurs disposent des bonnes informations au bon moment. Cela réduit l'ambiguïté, améliore la cohérence et limite l'apparition d'issues en aval du projet.

Lorsque BIMcollab Zoom est connecté à un projet incluant des exigences IDS, il peut générer automatiquement des règles de vérification basées sur ces spécifications. Les éléments non conformes, comme une porte sans données coupe-feu requises, sont immédiatement signalés comme des conflits. La conformité devient ainsi mesurable, reproductible et plus simple à gérer.



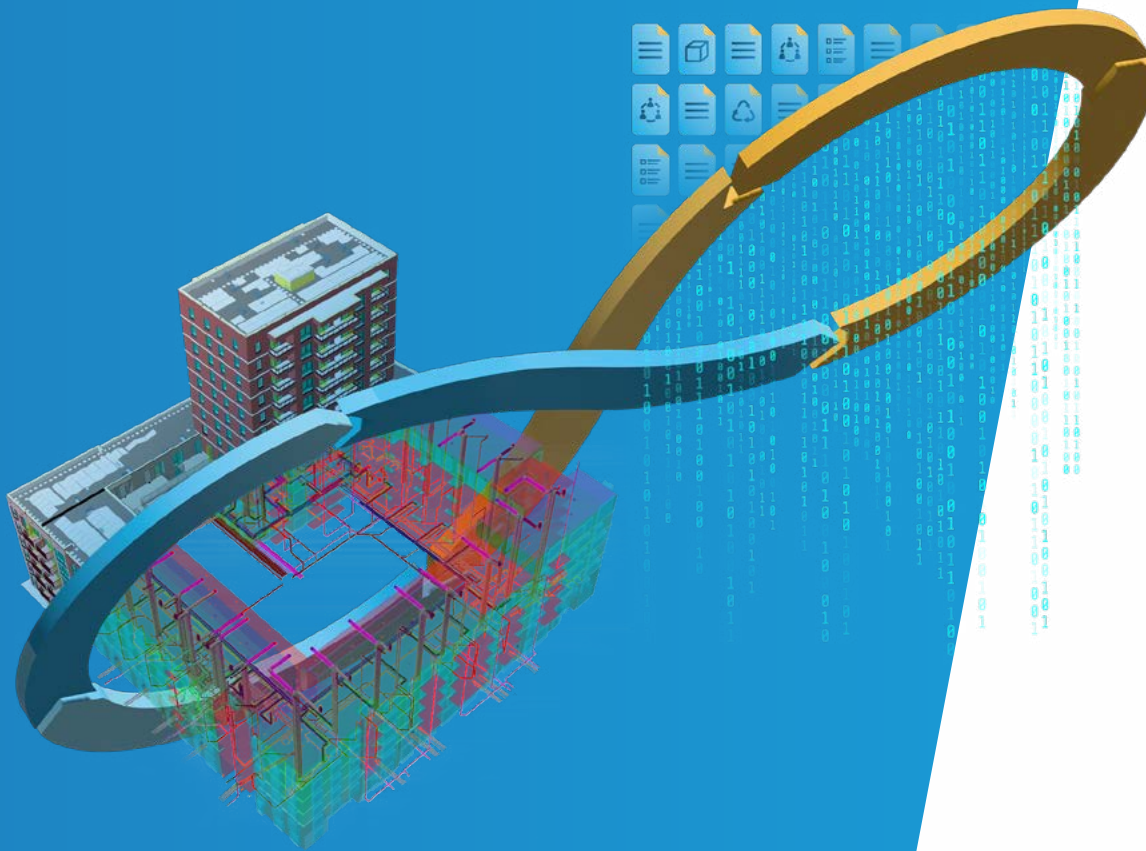
Step 4: Reliability (Fiabilité)

Les workflows digitaux ne créent de valeur que si les équipes peuvent se fier aux informations et aux processus qui les sous-tendent. En BIM, la Reliability signifie que les modèles, documents, issues et validations sont précis, à jour et gérés selon un processus cohérent.

Cela devient particulièrement important lorsque plusieurs disciplines, équipes et outils sont impliqués. Les collaborateurs changent, les phases du projet évoluent et la complexité des modèles augmente. Sans workflow fiable, la qualité dépend des connaissances individuelles ou de suivis manuels, plutôt que du processus lui-même.

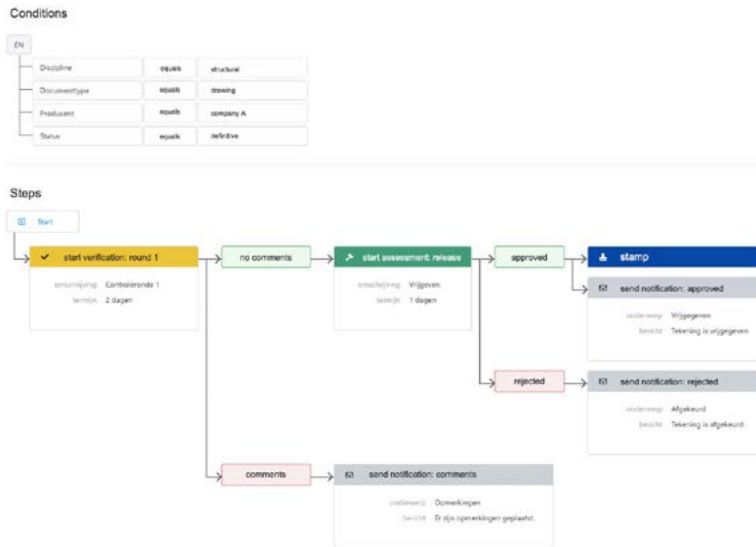
Un workflow BIM fiable doit répondre à plusieurs questions clés :

- **Les contrôles qualité répétitifs et les mises à jour de statut peuvent-ils être automatisés ?**
Les processus manuels sont plus sujets aux incohérences et aux erreurs.
- **Les données projet peuvent-elles être maintenues avec précision dans le temps ?**
À mesure que les modèles évoluent, les informations doivent rester fiables et faciles à mettre à jour.
- **Les processus efficaces peuvent-ils être reproduits entre équipes et phases ?**
Les workflows fiables doivent être facilement reproductibles grâce à des modèles, des règles et des processus standardisés.



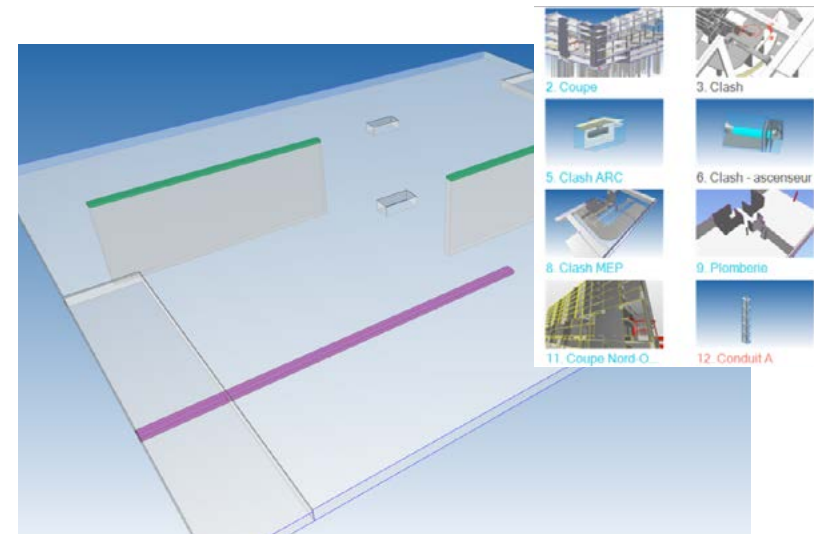
Comment BIMcollab vous accompagne

Exemple 1: Workflows documentaires structurés



Dans la plateforme BIMcollab, les équipes peuvent configurer des workflows de révision et d'approbation des documents selon leurs rôles, règles et délais. Cela réduit l'ambiguïté, renforce la responsabilité et soutient la conformité aux standards internes et externes.

Exemple 2: Suivi automatisé des issues



Les Smart Issues dans BIMcollab Zoom offrent une approche automatisée du suivi des issues. Lors du chargement de nouvelles versions de modèles, les issues peuvent être vérifiées, mises à jour et clôturées en une seule action. Cela réduit les efforts manuels et rend la coordination plus fiable.

Step 5: Efficiency (Efficacité)

L'efficacité est le point où la transformation digitale devient visible dans la pratique quotidienne. Un workflow BIM performant réduit les tâches manuelles, raccourcit les cycles de feedback et permet aux équipes de se concentrer sur la coordination, la qualité et la prise de décision.

Améliorer l'efficacité ne consiste pas à aller plus vite à tout prix. Il s'agit de créer un workflow qui produit de meilleurs résultats avec moins de friction. Cela implique moins de reprises, une communication simplifiée et une capacité accrue à agir sur la base d'informations fiables.

4 leviers pratiques pour améliorer l'efficacité



Standardiser les processus

Définissez des workflows et des directives applicables de manière cohérente entre équipes et projets. La standardisation réduit la variabilité, limite les erreurs et facilite l'intégration des nouveaux utilisateurs.



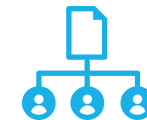
Exploiter l'automatisation

Automatisez les tâches répétitives telles que le suivi des clashes, les routines de vérification et les workflows documentaires. Vous libérez ainsi du temps pour des activités à plus forte valeur ajoutée.



Centraliser les données et la communication

Gérez modèles, issues, documents et communication dans un environnement connecté. Cela limite la fragmentation et favorise un contexte partagé.



Faciliter la collaboration entre disciplines

Donnez aux équipes accès aux mêmes informations et connectez les outils utilisés. Une meilleure collaboration permet des décisions plus rapides et moins de retards.



Comment BIMcollab vous accompagne

BIMcollab réunit ces principes dans un environnement connecté. En améliorant l'accès aux données, en structurant le work-sharing, en intégrant les exigences dans les workflows quotidiens et en automatisant les processus répétitifs, la plateforme aide les équipes à construire un workflow BIM efficace de bout en bout.

Concrètement :

- Rechercher dans des e-mails et tableurs versus consulter l'historique complet des issues en un seul endroit
- Répéter manuellement des contrôles versus réutiliser des règles et workflows structurés
- Gérer l'incertitude des versions et des données versus s'appuyer sur des workflows structurés avec les bonnes informations au bon moment
- Composer avec des informations dispersées et des logiciels incompatibles versus utiliser une plateforme ouverte et connectée

Ce ne sont pas de simples améliorations. Ce sont les fondations de la transformation digitale en BIM.

Conclusion

Améliorer un workflow BIM ne repose pas uniquement sur la technologie. Cela nécessite des processus clairs, des informations connectées et un framework pratique que les équipes peuvent appliquer de manière cohérente.

Le framework **AWARE**, **Accessibility (Accessibilité)**, **Work-sharing (Collaboration)**, **Applicability (Applicabilité)**, **Reliability (Fiabilité)** et **Efficiency (Efficacité)**, aide les organisations à passer de l'ambition digitale à l'exécution opérationnelle. En se concentrant sur ces cinq axes, les équipes améliorent la collaboration, réduisent les risques, renforcent la cohérence et adoptent une manière de travailler plus connectée sur l'ensemble du cycle de vie du projet.

Avec les bons processus et la bonne plateforme, le BIM va au-delà du simple support à la livraison de projet. Il devient la base d'une transformation digitale évolutive.

Besoin de conseils de nos experts BIM ?

Réservez une démo avec l'un de nos experts pour découvrir comment nous pouvons vous aider à mettre en place des workflows BIM connectés et efficaces.

[Essayer gratuitement](#)